



Industrie Des Produits Forestiers Et Des Palettes En Bois

Catalogue Numérique



Une Équipe de conception
ouverte à l'innovation



Une Équipe de production
spécialisée/expérimentée



Une Équipe de marketing
dynamique



Satisfaction
inconditionnelle du client



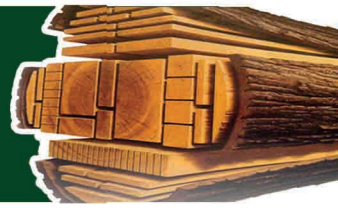
USINE : Şinik Organize Sanayi Sitesi 1 Nolu Cadde No:23 - Akçabaat - Trabzon / TÜRKİYE
BUREAU DE VENTE : Sanayi Mahallesi Devlet Karayolu Caddesi No:84 - Ortahisar - Trabzon / TÜRKİYE
info@megaexportglobal.com- info@megawoodenpallet.com

+90 542 359 67 53

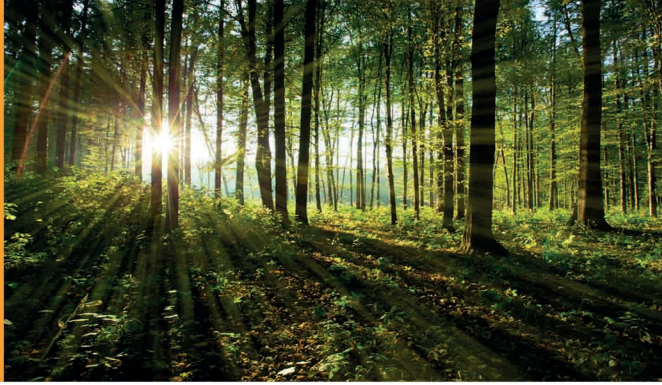
fr.megawoodenpallet.com



Veuillez tenir compte de l'environnement avant d'imprimer ce document./Please consider the environment before printing this document



Le processus de transformation du bois en palettes



1ère étape

Les arbres adaptés à la production de palettes sont soigneusement sélectionnés et coupés dans les forêts de la région méditerranéenne. Les branches fines des arbres coupés sont retirées du corps principal ; la première étape est ainsi achevée. Le produit qui émerge à ce stade est appelé "**grume**".

2ème étape

Les grumes qui conviennent à la production de palettes sont sélectionnées parmi les grumes obtenues et amenées dans notre zone de production où elles seront traitées par des équipements spécifiques. À ce stade, le critère le plus important à prendre en compte lors de la sélection des grumes est l'épaisseur de la "**coupe**". En outre, il faut veiller à ce qu'il n'y ait pas trop de branches enlevées de la grume.



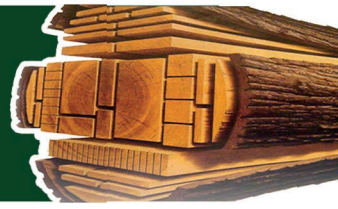
3ème étape

Le premier processus pour que les grumes deviennent des palettes commence par la coupe. Le produit obtenu à cette étape est appelé "**planche**". Les planches sont triées selon les secteurs d'utilisation (construction, meubles, industrie, etc.) et il est important de s'assurer qu'il n'y a pas de défauts sur les surfaces des planches destinées à la production de palettes.

4ème étape

Les planches spécialement sélectionnées pour la production de palettes sont empilées les unes sur les autres par des lattes avec un espace entre elles et sont préparées pour le processus de séchage ou de cuisson. Les planches sont placées dans un four et surveillées jusqu'à ce que le taux d'humidité atteigne le niveau optimal de 20 % pour la production de palettes. Les planches séchées sont ensuite dimensionnées pour devenir des produits finis dans l'atelier.





Le processus de transformation du bois en palettes



5ème étape

Les planches cuites au four sont amenées à l'atelier et coupées à la taille des palettes à fabriquer, puis dimensionnées. Le produit obtenu à cette étape est appelé "**planche dimensionnée ou calibrée**". Ensuite, ces planches sont envoyées dans la zone où se trouve la machine de nettoyage pour être nettoyées sur leurs surfaces supérieure et inférieure.

6ème étape

Grâce à ses lames spéciales, la machine à weiner nettoie les surfaces supérieures et inférieures des planches tandis que le "**processus de rabotage**" effectue simultanément le rainurage mâle-femelle nécessaire à l'assemblage des planches. De cette manière, les épaisseurs des planches destinées à devenir des palettes sont égalisées ou nivelées lorsqu'elles sont alignées l'une à côté de l'autre.



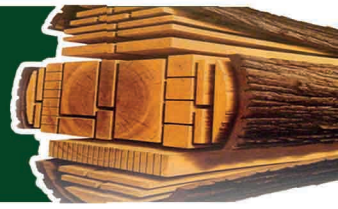
7ème étape

Les planches dont le nettoyage de surface, le nivellement de l'épaisseur et l'ouverture des canaux ou le rainurage des joints côte à côte sont terminés sont envoyées dans la zone où se trouve la machine B.E.M.7. Ici, grâce aux lames de la machine, les extrémités sont coupées à des dimensions précises et en même temps, les ouvertures pour les barres de fer qui passeront dans le cadre en fer sont également créées.

8ème étape

La dernière étape pour le bois dans le processus de fabrication de la palette consiste à ouvrir les canaux où les barres de support intérieures, qui sont obligatoires pour certaines tailles de palettes, seront placées. Lorsque les planches sont jointées les unes aux autres pour former une palette, les barres de fer sont insérées dans ces canaux ouverts avec la même mesure et précision. Il a été observé que les palettes produites grâce à cette méthode sont beaucoup plus résistantes aux contraintes lors du transport des charges sur elles.



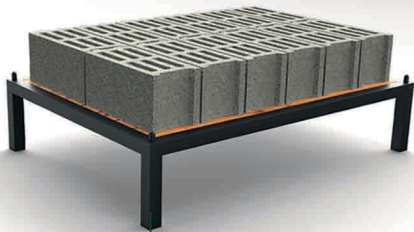


Quelques palettes de notre Production

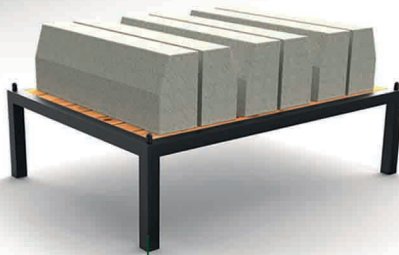
01-PALETTE À PIEDS EN TUBE CARRÉ- SANS SUPPORT



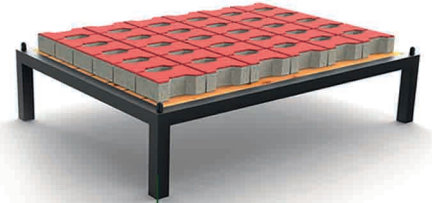
• Vue De L'étagère



• Vue Parpaings



• Vue Bordures

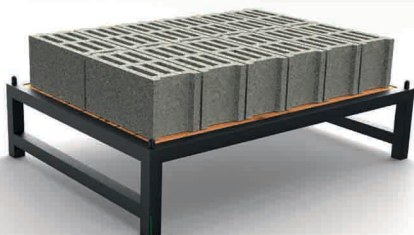


• Vue Pavés

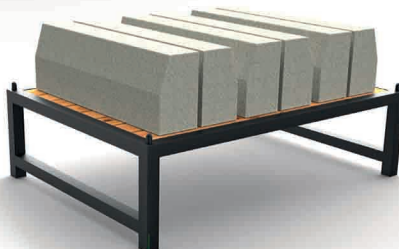
02-PALETTE À PIEDS EN TUBE CARRÉ- AVEC SUPPORT



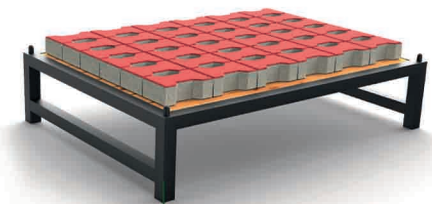
• Vue De L'étagère



• Vue Parpaings

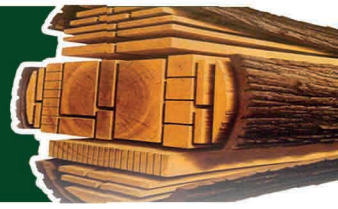


• Vue Bordures



• Vue Pavés





Quelques palettes de notre Production

03-PALETTE À PIEDS EN TUBE CARRÉ- AVEC DOUBLE SUPPORT



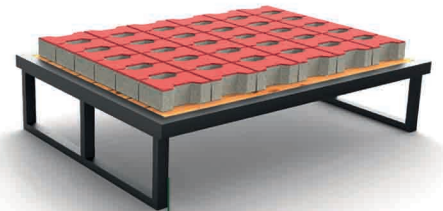
• Vue De L'étagère



• Vue Parpaings



• Vue Bordures

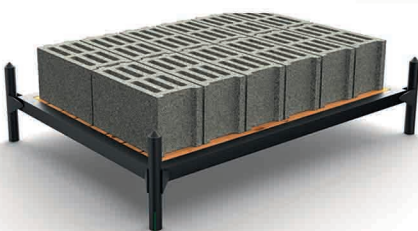


• Vue Pavés

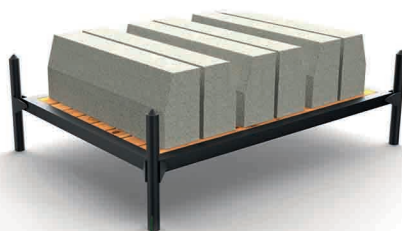
04-PALETTE À PIEDS TUBULAIRES



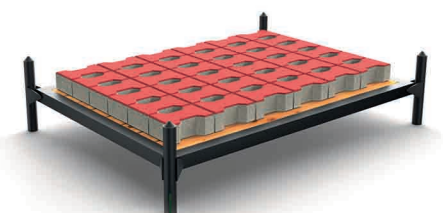
• Vue De L'étagère



• Vue Parpaings

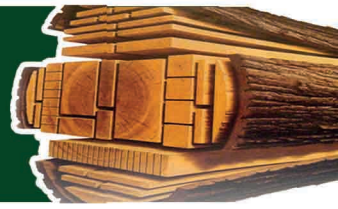


• Vue Bordures



• Vue Pavés



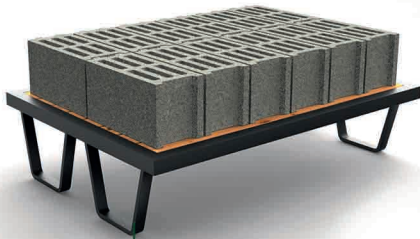


Quelques palettes de notre Production

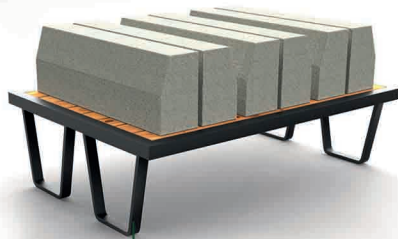
05-PALETTE À PIEDS EN FER PLAT



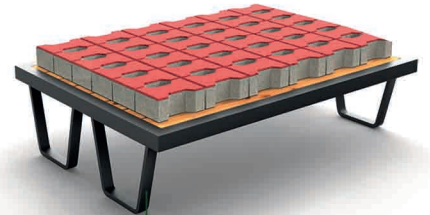
• Vue De L'étagère



• Vue Parpaings

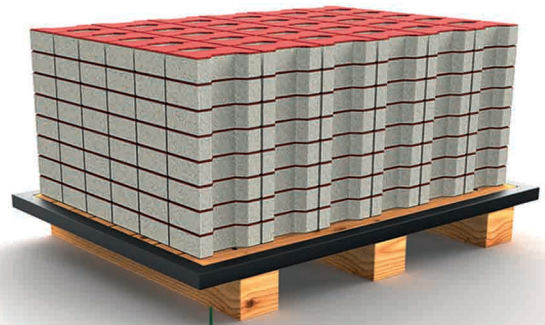


• Vue Bordures

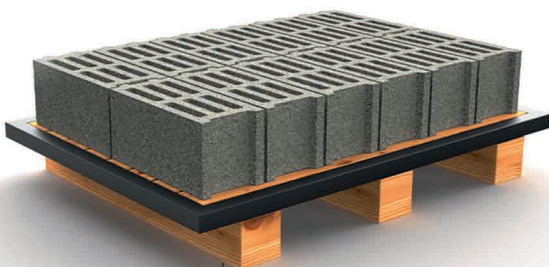


• Vue Pavés

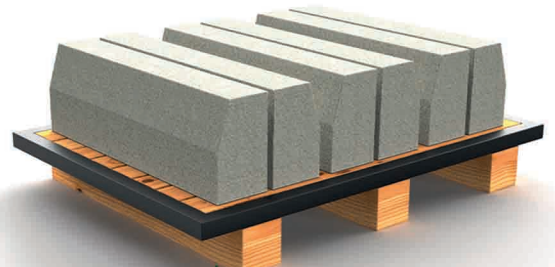
06-PALETTE À 3 PIEDS CUNÉIFORMES - AVEC CADRE EN TÔLE D'ACIER À 4 BORDS



• Vue Pavés

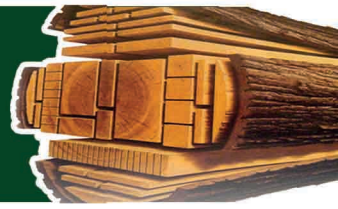


• Vue Parpaings



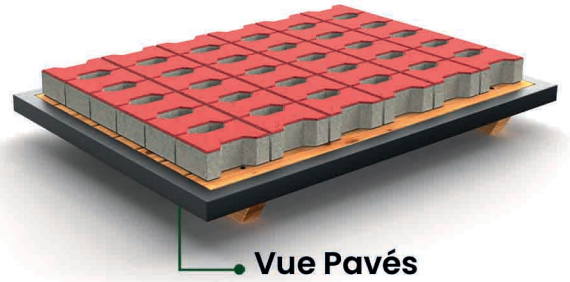
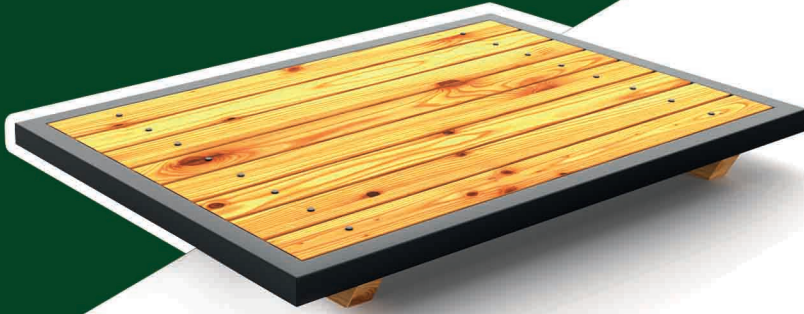
• Vue Bordures



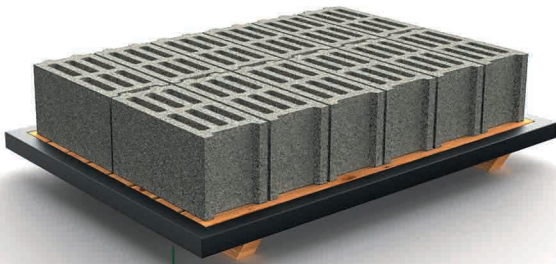


Quelques palettes de notre Production

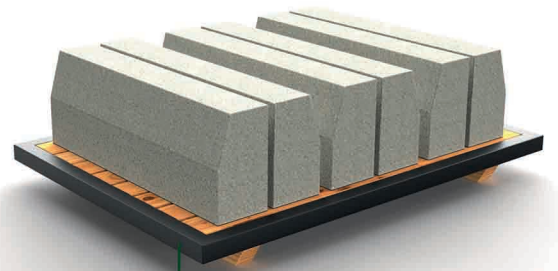
07- PALETTE À PIEDS CUNÉIFORMES - AVEC CADRE EN TÔLE D'ACIER À 4 BORDS



• Vue Pavés

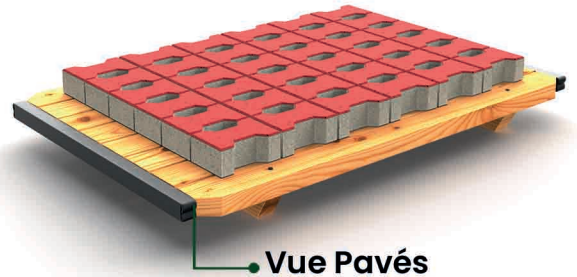


• Vue Parpaings

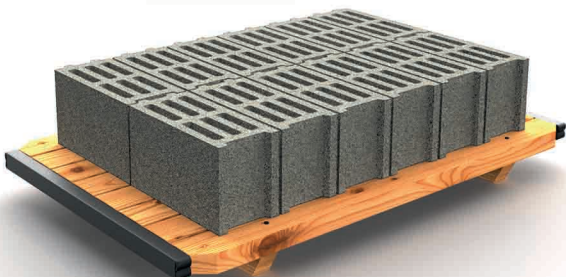


• Vue Bordures

08- PALETTE À PIEDS CUNÉIFORMES - AVEC CADRE EN TÔLE D'ACIER À 2 BORDS



• Vue Pavés

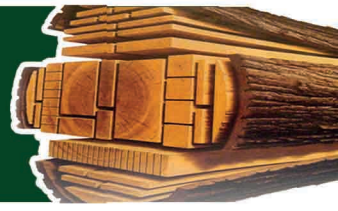


• Vue Parpaings



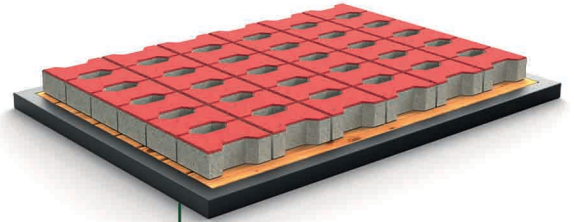
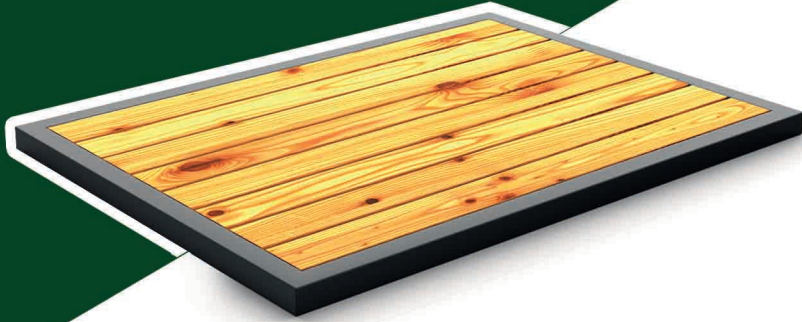
• Vue Bordures



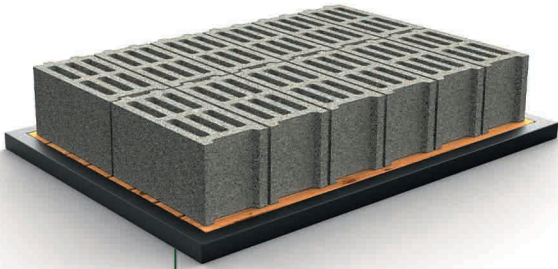


Quelques palettes de notre Production

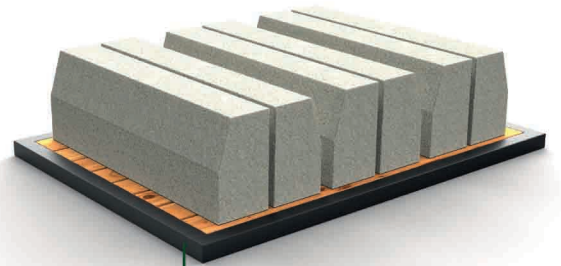
10-PALETTE SANS PIEDS - AVEC CADRE EN TÔLE D'ACIER À 4 BORDS



• Vue Pavés

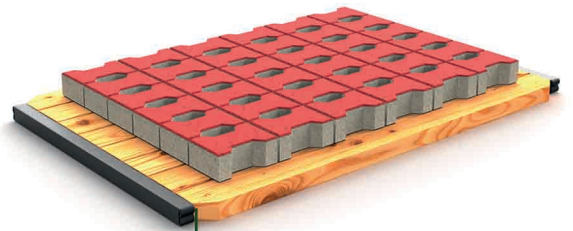


• Vue Parpaings

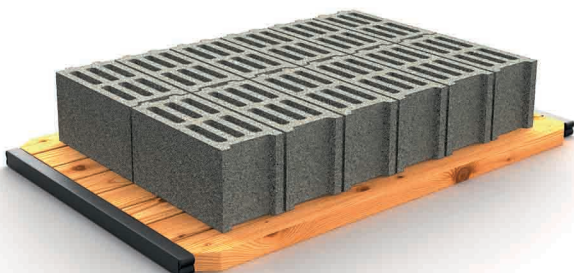


• Vue Bordures

11-PALETTE SANS PIEDS - AVEC CADRE EN TÔLE D'ACIER À 2 BORDS



• Vue Pavés

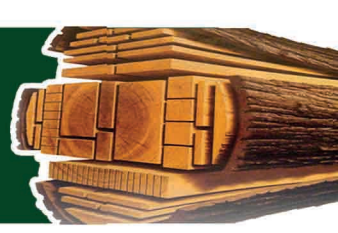


• Vue Parpaings



• Vue Bordures





Images De Production





Présentation de l'entreprise



Nous sommes fiers d'être choisis et reconnus comme leader de notre secteur dans 52 pays du monde, grâce à l'expertise de notre équipe expérimentée et à notre engagement envers la satisfaction totale de nos clients. Ce qui nous distingue des autres entreprises

➡ Grâce à notre équipe expérimentée et à notre infrastructure de production et de vente axée sur l'exportation, nous vous offrons la possibilité de recevoir vos produits directement à votre porte sans aucun contact avec nous, en payant simplement les taxes de votre pays.

➡ Notre principe de production et de livraison à temps vise à renforcer notre relation avec nos clients. Nous offrons à nos clients la possibilité de faire des transactions sécurisées grâce à notre garantie de prix fixes qui minimise notre rentabilité. Nous pouvons également vous aider à faire des transactions de leasing ou de crédit documentaire grâce à des accords bancaires spéciaux que nous avons conclus.

➡ Notre centre d'activation vous permet de bénéficier d'un service 24 heures sur 24 avec un représentant parlant votre langue, vous permettant de faire des transactions en toute tranquillité depuis n'importe quelle ville de votre pays.

➡ Nous rédigeons les contrats en la langue préférée de nos clients pour éviter toute obligation de signer un contrat dans une langue inconnue. Nous incluons également les mesures à prendre lors de la production dans le contrat pour éviter toute surprise désagréable ultérieure.

➡ Nous offrons la possibilité à nos clients ayant signé un contrat d'obtenir un numéro IP qui leur permet de suivre la production et l'expédition de leur commande avec le numéro de conteneur correspondant. Notre service technique en ligne est disponible 24 heures sur 24 pour que vous puissiez nous contacter facilement dans toutes les langues.

➡ Tous les produits que nous fabriquons sont certifiés de qualité internationale pour faciliter leur entrée dans votre pays sans encombrement douanier.

